

ICOPAL BYGGKEMISKA PRODUKTER



För tak, mur samt ytor av asfalt och betong



ALLT DU KAN BEHÖVA!

Produktnyckel för byggkemiska produkter

Produkt	Användningsområde	Sid.
Ico Tätningssmassa	Tätning av mindre sprickor och skador på takpapp, tegel och betong. Tätning av plåtanslutningar.	3
Icopal 2000 Takmassa	Underhåll av asfaltbaserade tätskikt. Ingen förprimning behövs. Vattenbaserad.	3
Ico Takmassa	Underhåll av asfaltbaserade tätskikt. Förprimning med Icoflux Primer.	4
Icoflux Primer	Primer till Ico Takmassa och Icoflux Kallasfalt. Primer till plåtbeslag.	4, 5
Icokitt	Skarvklistring av tätskikt med skyddsbeströning (skiffergranulat), t ex Roofsafe +14°.	4
Icopal Taklim	Skarvklistring av Topsafe 3° och Topsafe 14°.	4
Icoklister	Skarvklistring av underlagstäckning, t ex Micoral, Macoflex och Elastoflex.	4
Icoflux Kallasfalt	Fuktisolering av mur- och betongytor. Förprimning med Icoflux Primer.	5
Icopal 2000 Kallasfalt	Fuktisolering av mur- och betongytor. Ingen förprimning behövs. Vattenbaserad.	5
Goldmex	Lagning av mindre skador och sättningar i asfalt- och betongytor.	6

VIKTIGT ATT TÄNKA PÅ FÖR BÄSTA RESULTAT!

- Lagringstemperatur = minst +5°C
- Användningstemperatur = minst +10°C. Gäller både produkt och ytan som skall behandlas!
- Lägre temperatur = mer trögflytande och längre torktid
- Väl rengjort underlag!
- Verktyg rengörs med lacknafta

Produkter för underhåll och nyläggning av tak

Icopal är världens ledande tillverkare av tätskikt. Våra erfarenheter och kunskaper omfattar naturligtvis även produkter för takets underhåll och produkter för läggning av nytt tak.

Icopals produkter är lätta att arbeta med. På förpackningarna finner du tydliga arbetsanvisningar och annan information du kan behöva. Följ alltid anvisningarna på förpackningen och utför arbetet vid torr väderlek och temperatur över +10°C.



Ico Tätningsmassa

För tätning av sprickor och andra småskador i underlaget t ex papp- och plåttak, betong och murverk. Har tjock konsistens och tätande funktion. Ej avsedd att beträdas. Består av asfalt, filler, lösningsmedel och syntetfibrer. Påföres med spackel eller med praktisk patron för fogspruta.

Förpackning: Burk 1 l, dunk 5 l
Åtgång: Ca 1 l/m²
Torktid: Ca 2 tim vid +20°C

Förpackning: Patron för fogspruta 0,3 l
Åtgång: Förpackningen räcker till ca 4 lpm vid 1 cm strängdiameter
Torktid: Normalt smetfri efter 1 dygn vid + 20°C (beroende av strängtjocklek)



Icopal 2000 Takmassa (vattenbaserad)

Takmassan är avsedd för användning på asfaltbaserade papptak. Vattenbaserad takmassa utan lösningsmedel. Våt takmassa kan avlägsnas med vatten.

Innehåller bitumenemulsion med tillsats av vätningsmedel, fyllnadsmedel och konstgummi. Lätt att arbeta med. Icopal 2000 Takmassa kan strykas direkt på det rengjorda taket utan förbehandling med primer.

OBS! Tjärpapp får inte behandlas med Icopal 2000 Takmassa.

Förpackning: Dunk 10 l
Åtgång: Ca 0,5 l/m²
Torktid: Ca 5 tim vid +20°C
Färg: Svart



Ico Takmassa

Takmassan är avsedd för användning på asfaltbaserade papptak. Takmassa av traditionell typ med lösningsmedel. Innehåller asfalt, syntetfibrer och fyllnadsmedel. Taket skall vara väl rengjort samt förbehandlas med Icoflux Primer.

Ico Takmassa påföres med mjuk borste eller roller.

OBS! Tjärpapp får inte behandlas med Ico Takmassa.

Förpackning:	Dunk 5 l, 10 l, 20 l samt fat om 200 l
Åtgång:	Ca 0,5 l/m²
Torktid:	Ca 6-8 tim vid +20°C
Färg:	Svart



Icoflux Primer

Kallflytande asfaltlösning för bestrykning innan behandling med Ico Takmassa.

Innehåller vätningsmedel för god vidhäftning.

Förpackning:	Burk 1 l, dunk 5 l, 10 l, 20 l samt fat om 200 l
Åtgång:	Ca 0,3 l/m²
Torktid:	Ca 2-4 tim vid +20°C
Färg:	Svart



Icokitt

Kallflytande asfaltklister för klistering av överlägg vid enlagstäckning med skyddsbelagd takpapp på trätak. Icokitt spacklas ut.

Täckning skall ske utan synlig spikning och med skarvklistrade överlägg.

Förpackning:	Burk 1 l, dunk 5 l
Åtgång:	1 l räcker till ca 15 lpm överlägg
Torktid:	Ca 1 dygn vid +20°C
Färg:	Svart



Icopal Taklim

Taklim i praktisk tub. Används för klistering av Topsafe 3° och 14° eller som tätningsmassa där behov av en elastisk fog finns.

Förpackning:	Patron för fogspruta 0,3 l
Åtgång:	1 l räcker till ca 15 lpm överlägg eller skarv
Torktid:	Härddningstid ca 8 dygn
Färg:	Svart



Icoklister

Kallflytande asfaltklister används för klistering av överlägg vid spikad underlagstäckning. Påföres med grov borste.

Förpackning:	Burk 1 l, dunk 5 l
Åtgång:	1 l räcker till ca 15 lpm överlägg
Torktid:	Ca 1 dygn vid +20°C
Färg:	Svart



Produkter för fuktisolering av mur

Mur- och betongytor ovan och under mark isoleras enkelt och effektivt mot fukt genom strykning med flytande asfaltlösning. För att lösningen ska få god vidhäftning skall ytan förbehandlas med primer. Arbetet bör inte utföras vid kyla. På förpackningarna finner du tydliga arbetsanvisningar och annan information du kan behöva. Följ alltid anvisningarna på förpackningen.



Icoflux Primer

Kallflytande asfaltlösning för bestrykning innan behandling med Icoflux Kallasfalt. Innehåller vätningsmedel för god vidhäftning.

Förpackning:	Burk 1 l, dunk 5 l, 10 l, 20 l samt fat om 200 l
Åtgång:	Ca 0,3 l/m ²
Torktid:	Ca 2-4 tim vid +20°C
Färg:	Svart



Icoflux Kallasfalt

Kallflytande asfaltlösning för fuktisolering av mur- och betongytor ovan och under mark. Ytan skall förbestrykas med Icoflux Primer.

Förpackning:	Burk 1 l, dunk 5 l, 10 l, 20 l samt fat om 200 l
Åtgång:	Ca 0,5 l/m ²
Torktid:	Ca 3-4 tim vid +20°C
Färg:	Svart



Icopal 2000 Kallasfalt (vattenbaserad)

Icopal 2000 Kallasfalt är en vattenbaserad kallasfalt med konstgummi för fuktisolering av mur- och betongyta såväl ovan som under mark. Innehåller bitumenemulsion med tillsats av vätningsmedel, fyllningsmedel och konstgummi. Lätt att arbeta med. Icopal 2000 Kallasfalt kan strykas direkt på det rengjorda underlaget utan förbehandling med primer.

Förpackning:	Dunk 10 l, 20 l
Åtgång:	Ca 0,3 l/m ²
Torktid:	Ca 4 tim vid +20°C
Färg:	Svart



Lagningsmassa för asfalt- och betongytor

Icopal Coldmex används för lagning och justering av asfalt- och betongytor på gator, p-platser, gångbanor, uppfarter, garage med mera. Den kan också användas vid utjämning av infarter och trösklar, för att fylla ut sättningar vid brunnar och nedgjutna stolpar och mycket annat.

Massan är sammansatt av bitumen och stenmaterial och ger en mycket stark yta. Vidhäftningsförmågan är mycket god. Icopal Coldmex fäster även mot fuktiga ytor.



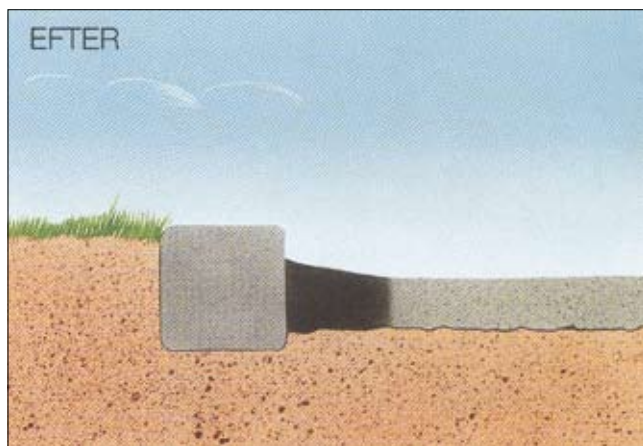
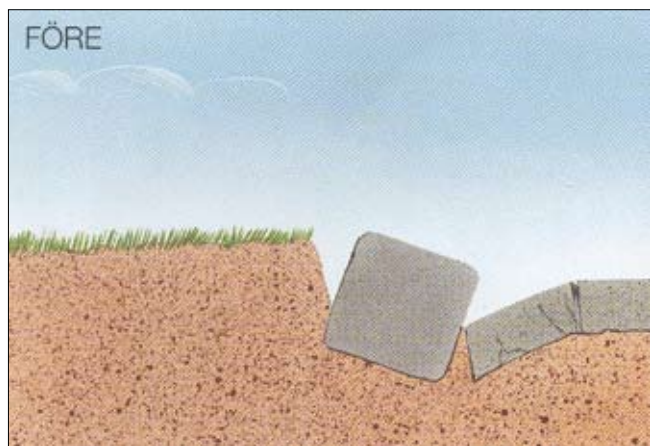
Icopal Coldmex

Massa av stenmaterial, asfaltbaserat bindemedel samt vätmedel för snabblagning av asfalt- och betongytor.

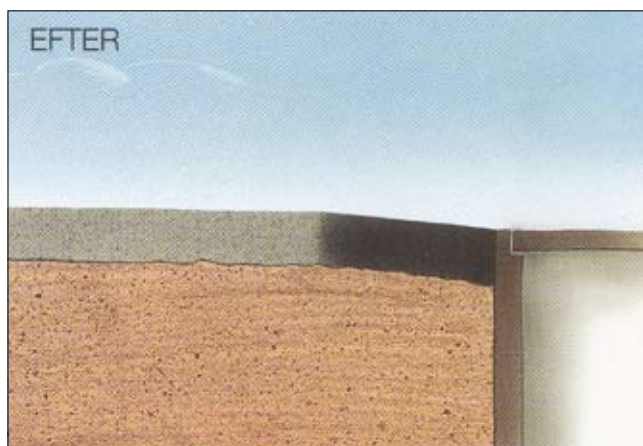
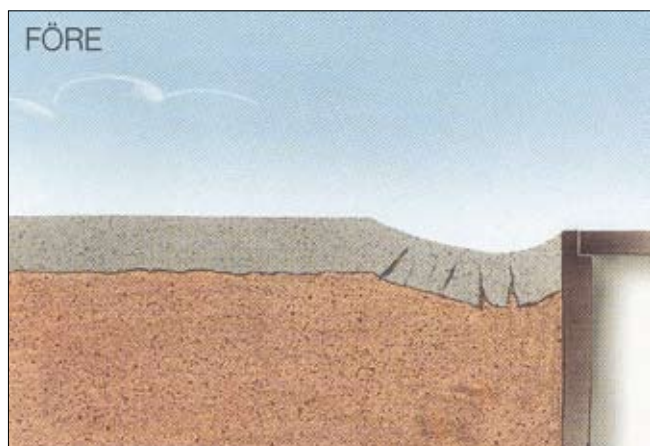
Förpackning:	Dunk 5 l, 10 l, 20 l
Torktid:	Den nya ytan kan beträdas omgående
Färg:	Svart



Så här lätt lagar du med Icopal Coldmex



Reparation av sättning vid kantsten. Ta bort befintlig, nedsjunken asfalt och justera kantsten. Fyll därefter med Icopal Coldmex.



Justering vid markbrunn. Brunnen står upp över marknivå. Ta bort befintlig nedsjunken asfalt. Fyll därefter med Icopal Coldmex.



Borsta rent där du ska fylla med Icopal Coldmex. Asfalt- eller betongkanterna skall vara vertikala så att övergången blir jämn.



Fyll med Icopal Coldmex och fördela massan jämnt med spade eller skyffel.



Packa med skyffelns baksida eller på annat lämpligt sätt.



Den nya ytan är färdig för användning.



Icopal AB

Box 848, 201 80 Malmö

Besöksadress: Skeppsbron 11

Tel 040-24 74 00, Fax 040-97 98 62

Konsumentkontakt tel: 020-45 11 00

Kundservice mail: info.se@icopal.com

www.icopal.se



ALLT DU KAN BEHÖVA!