

SVITA Brandventilation Fasad



För montering i fasad



Ytbehandling

Karm och båge levereras som standard i naturanodiserat utförande eller vit-lackerade i kulör NCS S0502-Y. Lackering kan ske i önskad kulör enligt RAL- eller NCS-systemet. Olika kulörer på in- och utsida är möjligt.

Lockkonstruktion

Glasat utförande

2- eller 3-glas isoler-rutor med eller utan energiglas är standard.

Laminerade och härdade glas användes i vissa fall.



Ljustätt isolerat utförande

Normalt är locket cellplastisolerat och har in- och utvändig aluminiumplåt. Plåten kan ersättas med stålplåt, galvaniserad plåt och invändigt kan användas plywood, gips etc.

Lockplåten lackeras lika som profilerna.

Funktion

Brandventilatorn öppnar utåt och är underkantshängd för bästa rökevakuering. Alternativa öppningar som inåtgående och överkantshängt utförande är möjliga.

Storlekar och öppningsarea

Fasadventilatorn har ej någon standardstorlek utan tillverkas i önskade mått. Storleken anges i karmyttermått. Normalt öppnas ventilator ca 40° för att erhålla samma öppningsarea inkl. sidosareorna som det fria måttet insida karmen.

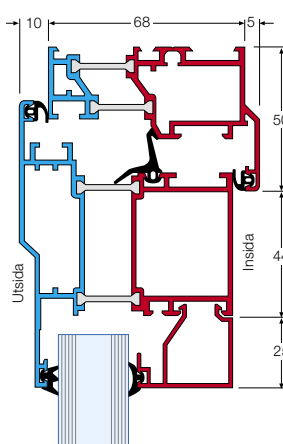
Dimensionering

Ventilatorn har en cv-faktor om 0.6 vilken användes vid dimensionering av brandventilationsarean i en lokal.

Profilsystem

Karm- och båge är tillverkade i strängpressade aluminiumprofiler och levereras normalt i köldbrotet utförande.

Ett ej köldbrotet utförande finns för enklare oisolerade byggnader.



Ljudreduktion

Brandventilatorn kan utföras med standard ljudreduktion lika fönster eller i förstärkt ljuddämpat utförande och kan mineralullsisoleras, dämpas med invändiga gipsskivor alternativt förses med akustikskivor.

Öppningsdetaljer

Öppning med gastryckfjädrar sker i en dämpad öppningsrörelse.

Se baksida

Stängning

Manuell

Invändigt på bågen finns stängnings-handtag som man drar igen luckan med. Utifrån kan locket stängas genom att det trycks igen.

Öppningsfunktioner

Manuell - Elektrisk öppning

En hållmagnet 24V håller locket stängt och när strömmen brytes öppnas locket. Vid större ventilatorer erfordras dubbla magneter för att locket skall sluta tätt och ej kunna blåsa upp i de fall vinden orsakar starka sugkrafter.

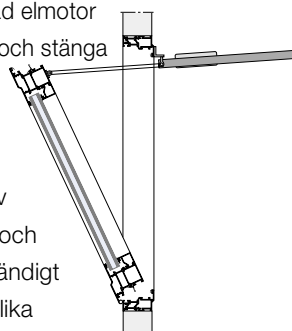
Automatisk öppning

Ett smältlås som brister vid 72°C öppnar en hake och locket öppnar. Andra smältlåstemperaturer kan erhållas.

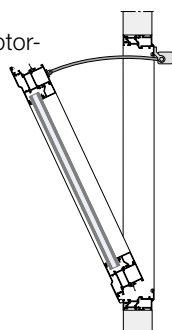
Dagligventilation

Elmotor

En brandskyddad elmotor 24V kan öppna och stänga locket. Motorn som klarar 300°C under 30 minuter är av kuggstångstyp och erfordrar ett invändigt utrymme minst lika öppningsmåtten.



En alternativ motortyp är kedjemotorn som kräver minimalt innerutrymme.



Tillbehör

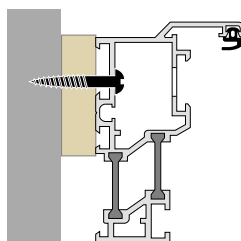
- Inbrotts-galler monterat på insidan



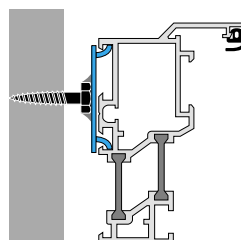
- Signalgivare för indikering av öppet eller stängt läge

Montering

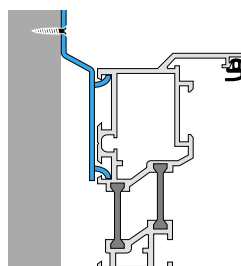
Flera monteringsätt är möjliga, t ex med vridjärn, monteringskruv som svetsas, plåtskruv etc.



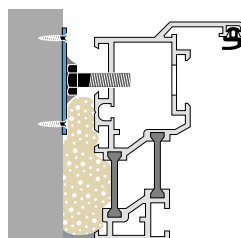
Montering med skruv



Montering med fransk skruv och svetsplatta



Monteringbeslag



Injustering med bult samt drev med tätfog.

Icopal AB

Box 848, 201 80 Malmö

Besöksadress: Skeppsbron 11

Tel 040-24 74 00, Fax 040-97 98 62

Kundservice tel: 020-45 11 00

Kundservice mail: info.se@icopal.com

www.icopal.se