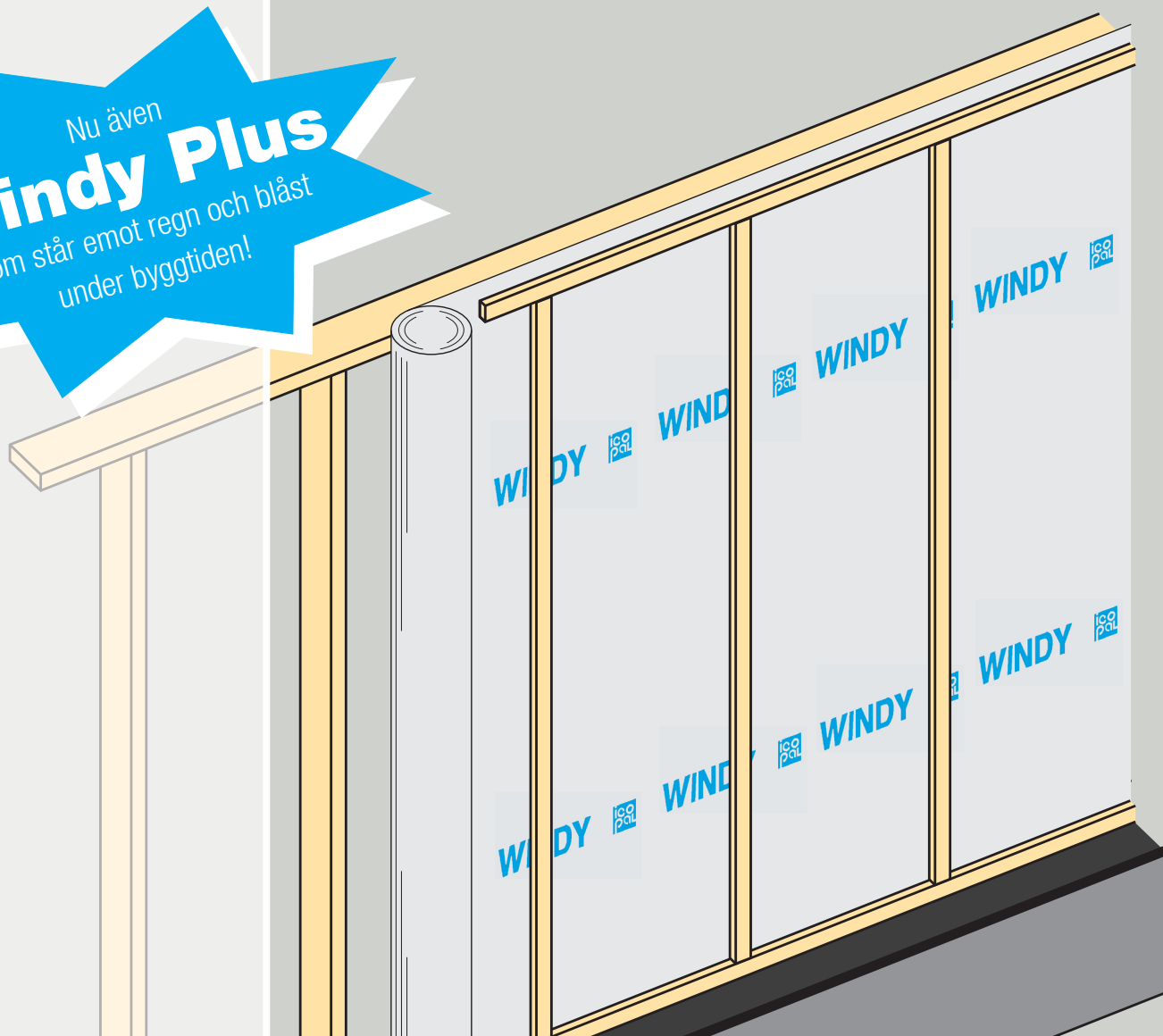


# ICOPAL WINDY



Diffusionsöppet vindskydd

Nu även  
**Windy Plus**  
som står emot regn och blåst  
under byggtiden!



**LÄTT OCH STARKT!**

Värmeisolering som används i byggnader byggs på principen med stillastående luft i porösa material. Om luften i det porösa materialet kommer i rörelse försämras dess isolerande förmåga. Därför är det viktigt att värmeisoleringen i en byggnad skyddas mot blåst. Detta gäller speciellt isolering i regelväggar med en ventilerad luftspalt bakom fasadmaterialet.

Vindskyddets huvudfunktion är således att hindra blåst att tränga in i värmeisoleringen i väggar.

Därigenom säkerställs att inte isoleringens funktion försämras till följd av luft rörelser.

Ett bra vindskydd ger även regelväggen och isoleringen ett visst skydd mot den fukt som kan finnas i luftspalten bakom fasadmaterialet.

Samtidigt som vindskyddet skall vara vindtätt och hindra blåst att tränga in i väggen från utsidan måste det vara diffusionsöppet så att fukt som diffunderar ut genom väggen inte hindras och ger upphov till kondens med risk för fuktproblem.

## Icopal Windy

**Icopal Windy är ett diffusionsöppet vindskydd för användning i byggnader på väggars utsida. Det är uppbyggt av en UV-stabiliserad polypropenväv som lamineras med en polyetenfolie.**

**Icopal Windy är åldringsbeständigt, har låg vikt och är rivstarkt. Den goda elasticiteten gör att normala rörelser i byggnaden kan tas upp utan att vindskyddet spricker. Den våningshöga bredden (Icopal Windy monteras horisontellt) ger få skarvar vilket ger snabbt montage och god vindtätthet.**

Icopal Windy finns i två utföranden; **Windy** och **Windy Plus**. Båda har samma goda egenskaper som vindskyddande skikt. Windy Plus är dock en kraftigare produkt som är dimensionerad för att bättre kunna stå emot regn och blåst under byggtiden. Windy Plus har en vattenavvisande yta så att den står emot regn. Windy Plus har även högre hållfasthet och tål därmed högre vindstyrkor (hård vind).

Windy och Windy Plus är certifierade och P-märkta av SITAC för användning som vindskydd i byggnader. De är även CE-märkta enligt EN 13859-2. CE-deklaration finns på vår hemsida.



Tekniska data	Windy	Windy Plus
Material:	UV-stabiliserad polypropen laminerad med polyetenfolie	UV-stabiliserad polypropen laminerad med polyetenfolie
Vikt (g/m <sup>2</sup> ):	ca 60	ca 70
Dimension (m):	2,75 x 12,5 2,75 x 25 2,75 x 50	2,75 x 25
Rullvikt (kg):	ca 3, 5 resp 9	ca 6
Draghållfasthet (kN/m):	> 1,5	> 2,0
Brottöjning (%):	> 35	> 50
Rivhållfasthet (N):	> 40	> 60
Lufttäthet (m <sup>3</sup> /m <sup>2</sup> hPa):	< 0,01	< 0,005
Ånggenomgångsmotstånd (s/m):	ca 14 x 10 <sup>9</sup>	ca 18 x 10 <sup>9</sup>
Vattentäthet (klass) <sup>1</sup> :	W3	W2
Regntät <sup>2</sup> :		Ja
Fri exponering (månader):	max 1	max 2
P-märkenummer:	0822/97	0010/06

1) Vattentäthet enligt EN 13111. Vattentätheten anges i klasserna W1, W2 och W3 där W1 är den högsta.

2) Windy Plus har täthetsprovats på SP, Sveriges Provnings- och Forskningsinstitut. Produkten befanns vara tät mot i Sverige normala regnmängder i kombination med en vindstyrka på ca 22 m/s (hård vind).

# Montering av Icopal Windy

## Viktigt att tänka på

Ett vindskydd är dimensionerat för att utgöra ett vindskyddande skikt för regelvägg och värmeisolering i kombination med ett fasadmateriale. Normalt är ett vindskydd inte avsett som väderskydd för väggen under byggtiden och fasadmaterialet bör därför monteras så fort som möjligt. Detta gäller alla normala vindskydd, även Windy.

Om fasadmaterialet inte kan monteras i anslutning till att vindskyddet monteras, eller man av andra skäl vill ha ett kraftigare vindskydd, rekommenderas Windy Plus. Detta vindskydd kan fungera som ett tillfälligt och enklare väderskydd under byggtiden. Windy Plus tål högre vindlast än Windy och motstår dessutom regn.

Ställs höga krav på väderskydd av väggen under byggtiden rekommenderas istället ett traditionellt väderskydd, t ex Icopal Monarflex presenningar eller ställningsskydd.

Om Icopal Windy skall användas som vindskydd i kombination med lösull, är det viktigt att väggkonstruktionen utförs enligt anvisningarna från leverantören av lösullen. Annars finns risk för sättningar i lösullen med försämrad isolering som följd.

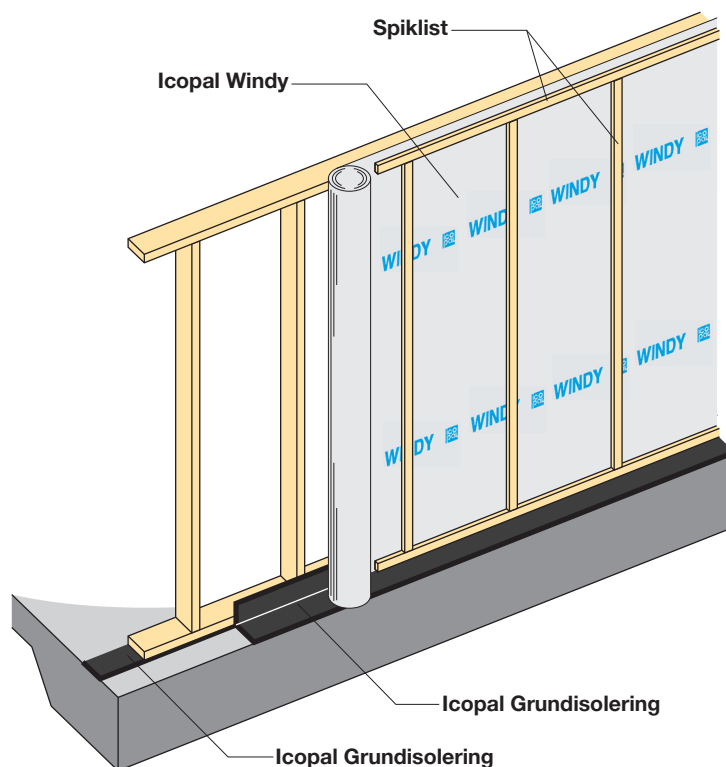
## Montering på vägg

Icopal Windy monteras horisontellt vilket ger ett snabbt montage och få skarvar. Först monteras grundisoleringspappen. Därefter rullas Icopal Windy ut längs med väggen och med texten utåt. Spänn vindskyddet så att det blir jämnt och fäst provisoriskt med pappspik eller häftklammer. Eventuella skarvar skall utföras med minst 100 mm överlapp och över en regel eller dylikt.

I direkt anslutning till monteringen av vindskyddet skall spiklister (minst 12x45 mm) fästas över reglar, hammarband och syllar. Listerna fästs med varmförzinkade trådspik (minst 50x2,0 mm) med c/c 100 mm. Spiklisterna behövs dels för en god infästning av vindskyddet, dels för att skapa en luftspalt bakom fasadmaterialet.

## Anslutning runt fönster mm

Det är viktigt att Icopal Windy ansluts omsorgsfullt runt fönster, dörrar och liknande. Ovanför öppningen monteras ett plåtbeslag så att regnvatten kan ledas ut. Plåtbeslaget sticks in bakom vindskyddet. Vindskyddet kläms fast mot regelverket runtom öppningen med spiklister (minst 12x45 mm). Listerna fästs med varmförzinkade trådspik (minst 50x2,0 mm) med c/c 100 mm.





**Icopal AB**

Box 848, 201 80 Malmö

Besöksadress: Skeppsbron 11

Tel 040-24 74 00, Fax 040-97 98 62

Konsumentkontakt tel: 020-45 11 00

www.icopal.se

