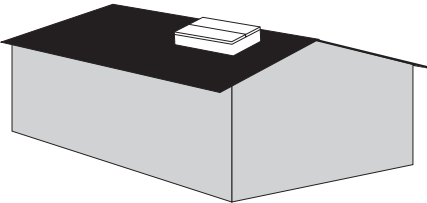


ICOPAL Svita brandgasventilator

Montering

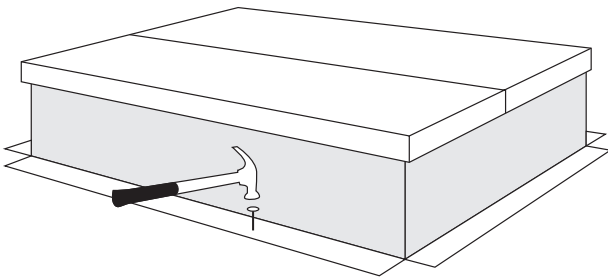
1. Placering

Längs med taknock med gångjärnssidan mot takfoten. **OBS:** Gäller för taklutning max 30 grader. Vid högre lutning kontakta Icopal för diskussion.



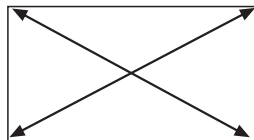
2. Infästning av ena långsidan

Lättbetong: Klippspik
Plåttak: Plåtskruv eller popnit
Betong: Skjutspik eller expanderskruv



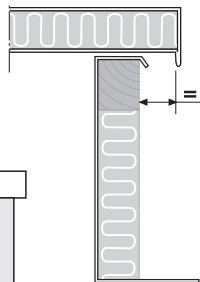
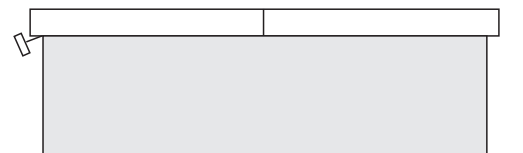
3. Vinkelrät infästning

- Kolla hörnvinklarna genom att öppna och stänga ett av locken.
- Justera vinkeln genom att pressa på ett av de ej infästa hörnen. Vid rät vinkel går locket lika mycket utanför ventilatorn.



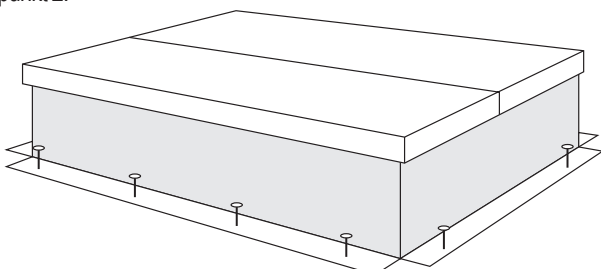
- Avlägsna transportsäkringarna på eventuell elhållmagnet efter elanslutning.

OBS. Transportsäkringarna på långsidan måste lossas innan locken öppnas!



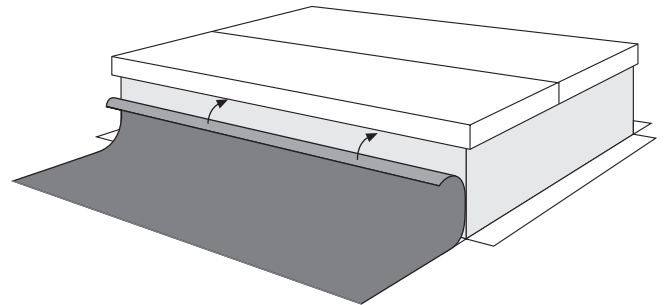
4. Fäst övriga sidor

Se punkt 2.

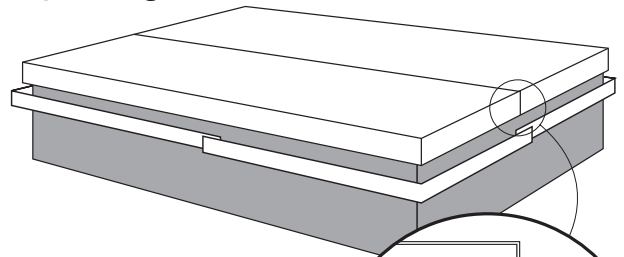


5. Intäckning

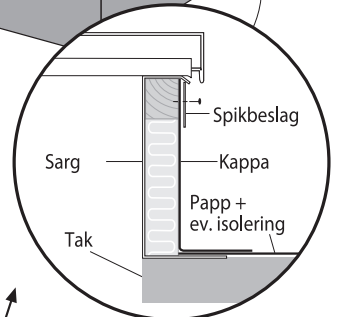
Täck in med papp eller plåt. Fäst tätskiktet i träregeln med spik cc 150 mm eller på annat likvärdigt sätt. Hörnen ska förstärkas med inlägg av förtillverkade formstycken av gummi.



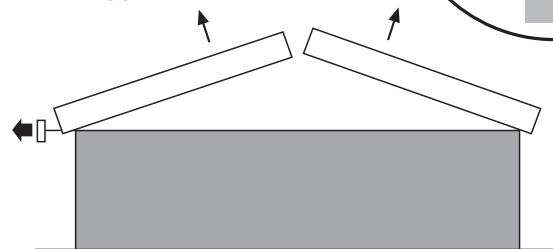
6. Fäst spikbeslagen



Täck in med papp eller plåt. Fäst tätskiktet i träregeln med spik cc 150 mm eller på annat likvärdigt sätt. Hörnen ska förstärkas med inlägg av förtillverkade formstycken av gummi.



7. Provöppna



Icopal AB

Box 848, 201 80 Malmö

Tel: 040-24 74 00

info.se@icopal.com

www.icopal.se

